

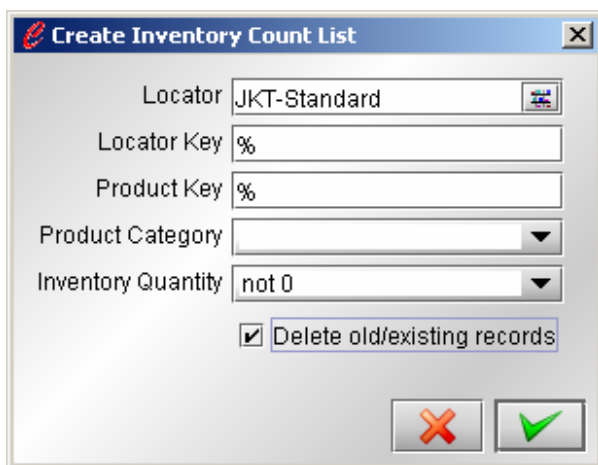
Physical Inventory


Oleh: Armen Rizal

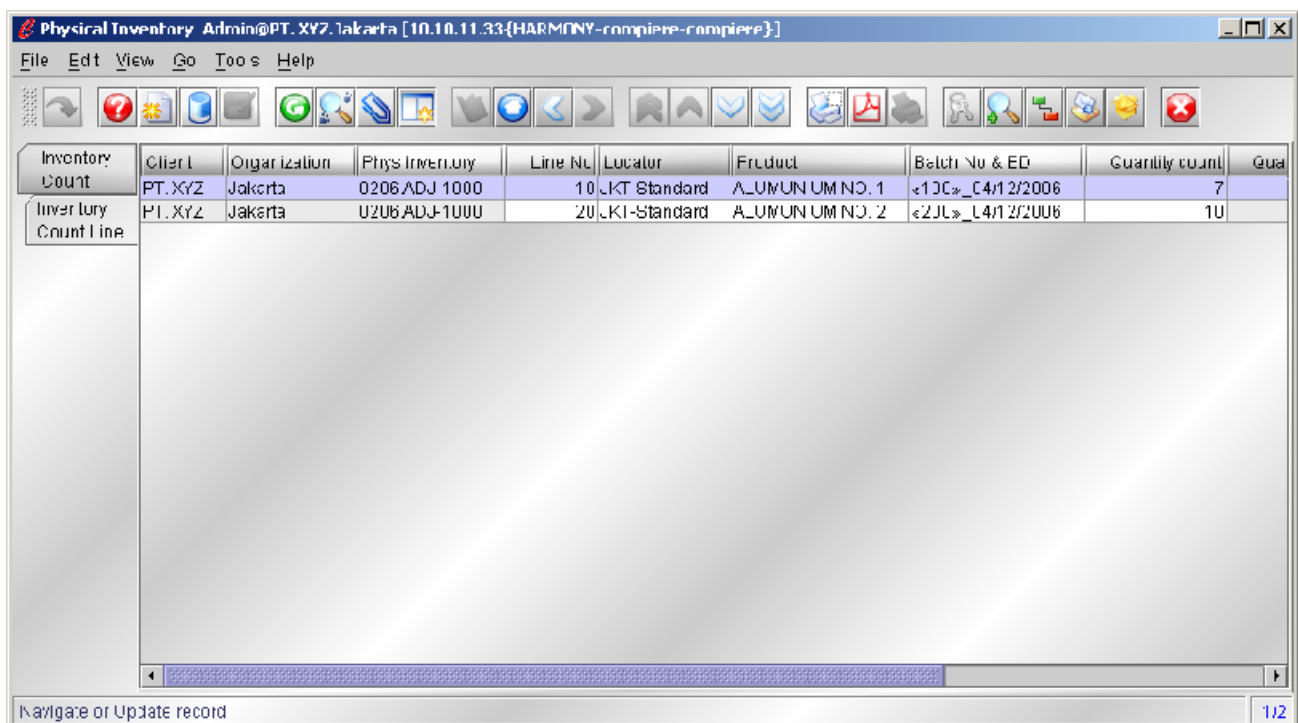
Untuk menambah, mengubah atau menghapus stock dalam sistem, atau apa yang lebih dikenal sebagai proses *stockopname*, anda mempergunakan window **Physical Inventory**. Untuk membuka window tersebut, klik pada menu **Material Movement>Physical Inventory**.

Buatlah dokumen baru dengan mengklik tombol **New Record** atau Ctrl-N. Isilah **Description** (keterangan), **Warehouse** (gudang yang hendak distockopname) dan **Movement Date** (tanggal stockopname). Document No akan secara otomatis diberikan oleh sistem.

Klik **Create Inventory Count List** untuk membuat daftar isi gudang pada tab **Inventory Count Line**. Anda akan diminta untuk memasukkan beberapa kriteria. Masukkan **Locator** atau **Locator Key** untuk membatasi area yang akan distockopname. Masukkan **Product Key** atau **Product Category** untuk membatasi product yang akan distockopname. Kosongkan mereka jika anda mau melakukan stockopname pada seluruh isi gudang. Masukkan pilihan pada **Inventory Quantity**: *not 0*, *>0*, *<0* dan *=0*.



Klik tombol  maka sistem akan mengenerate daftar product yang akan distockopname berdasarkan kriteria yang anda masukkan tadi. Jika anda hendak mengulangi proses ini dengan mengabaikan hasil proses sebelumnya, anda dapat mencentangkan **Delete old/existing records**, maka sistem akan menghasilkan daftar yang benar-benar baru. Pergilah ke tab **Inventory Count Line** untuk melihat hasilnya.



Klik tombol **Report** untuk mencetak daftar tersebut.



Report: Inventory Physical Line (Example) Copy Record 8777862 Admin@PT. XYZ, Jakarta [10.10.11.33{HARMONY-compiere-compiere}]

File View Go Tools Help

Drill: Inventory Physical Line (Example) Copy Record 8777862

Compiere Inventory Physical Line (Example) Copy Record 8777862 Page 1 of 1

Parameter: Physa.Inventory Line - 1000000

Line No	Locator	Product	Attribute Set Instance	Qty count
1	JKT-Standard	ALUMINIUM ALU 1	s100s-04022106	7
2	JKT-Standard	ALUMINIUM ALU 2	s200s-04022106	10

Compiere Admin@PT. XYZ, Jakarta [10.10.11.33{HARMONY-compiere-compiere}] Apr 17, 2006 09:33 AM EDT

na-letter - 8.5x11.0" (0.5,0.5)-(7.5,10.7)" - Landscape - Data Columns=4, Data Rows=2 Page 1 of 1

Gunakan print-out daftar tersebut dalam melakukan pengecekan fisik di gudang. Anda dapat mencatat dengan pena perubahan stock yang terjadi di atas print-out tersebut. Kemudian kembalilah ke komputer anda dan mulailah untuk melakukan update stock.

Anda buka kembali dokumen **Physical Inventory** anda dan pergilah ke tab **Inventory Count Line**. Update **Quantity Count** sesuai dengan pencatatan manual anda tadi.

Physical Inventory Admin@PT. XYZ Jakarta [10.10.11.33{HARMONY-compiere-compiere}]

File Edit View Go Tools Help

Inventory Count

Inventory Count Line

Client PT. XYZ Organization Jakarta

Phys.Inventory 0206.ADJ-1000

Line No 10

Locetor JKT-Standard

Product ALUMINIUM NO. 1 Match No & ED 130 C4:12/2006

Quantity on Invt 10 Quantity on Hand 7

Description

Inventory Type Inventory Difference

Record saved 1/2

Pilihlah **Inventory Type**: *Inventory Difference* (default) atau *Charge*. Masukkan **Charge Type** apabila anda memilih *Charge*. Pilihan ini akan menentukan jurnal akunting yang akan terjadi. Konsultasikan dengan staf akunting anda bila anda tidak dapat memutuskan hal tersebut.

Setelah selesai, pergilah ke tab **Inventory Count** dan proseslah dokumen tersebut. Sistem akan mengupdate posisi stock anda.

Goodwill Consulting is an open source solution provider and pioneering open source ERP implementation in Indonesia. Goodwill Consulting is an active ADempiere contributor and currently sponsoring ADempiere Indonesia localization project. For further information, you can visit www.goodwill.co.id